



Caractéristiques

- La caméra de microscope HDMI ODC 851 est conçue spécialement pour la connexion HDMI directe à votre appareil de lecture HDMI. Les images peuvent être enregistrées directement sur la carte SD fournie ou envoyées vers votre PC ou votre ordinateur portable par câble USB 2.0 en combinaison avec le logiciel OXM 902 pour traitement ultérieur
- La caméra autofocus HDMI ODC 852 constitue une solution efficace idéale pour la microscopie moderne. La fonction autofocus reconnaît et règle automatiquement le niveau de mise au point pour que vous obteniez toujours une image ultra-nette. Idéale pour toutes les applications en association avec un microscope stéréo KERN
- Les images en temps réel peuvent être transférées directement à un appareil de lecture HDMI par connexion HDMI ou être enregistrées

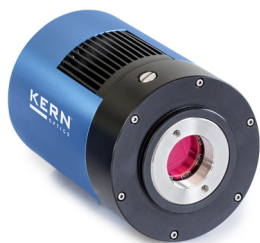
- sur la carte SD fournie. Les données peuvent aussi être transmises à un PC ou un ordinateur portable par module WiFi (ODC 852) en combinaison avec le logiciel KERN OXM 902 fourni
- Alimentation par un bloc d'alimentation externe 12V
- Contenu de la livraison ODC 851 : caméra, souris USB, câble USB 2.0, câble HDMI, carte SD (16 Go)
- Contenu de la livraison ODC 852 : caméra, souris USB, câble HDMI, carte SD (16 Go), adaptateur WiFi et logiciel de caméra Microscope VIS Pro KERN OXM 902
- Veuillez en même temps à commander l'adaptateur monture C pour votre microscope KERN



Modèle	Résolution	Interface	FPS	Capteur	Taille de capteur	Couleur/monochrome	Système d'exploitation pris en charge
KERN							
ODC 851*	2 MP	HDMI, USB 2.0, SD	60	CMOS	1/2"	Couleur	Win XP, Vista, 7, 8, 10
ODC 852	5 MP	HDMI, SD, WLAN	25 – 60	CMOS	1/1,8"	Couleur	Win XP, Vista, 7, 8, 10

! * JUSQU'À ÉPUISEMENT DU STOCK

La caméra refroidie pour votre examen professionnel de fluorescence

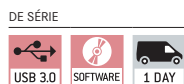


Caractéristiques

- La caméra ODC 861 avec technique de refroidissement de Peltier a été développée spécialement pour les applications de fluorescence. Elle est capable de bien compenser le bruit d'image dû à une mauvaise luminosité. Elle fournit des images de première qualité grâce à sa résolution élevée et au capteur de couleur CMOS Sony sensible à la lumière. Le boîtier de rangement stable et pratique sert à protéger et à transporter cette caméra premium

- Les images en temps réel peuvent être envoyées directement vers un PC ou un ordinateur portable grâce au câble USB 3.0 intégré. Vous disposez aussi de 2 ports USB 2.0 pour commander la caméra à l'aide du logiciel OXM 902
- Alimentation par un bloc d'alimentation externe 12V
- Veuillez en même temps à commander l'adaptateur monture C (seulement possible 1,0x) pour votre microscope KERN
- Balance des noirs possible

Conseil : Uniquement compatible avec les microscopes à lumière transmise



Modèle	Résolution	Interface	FPS	Capteur	Taille de capteur	Couleur/monochrome	Système d'exploitation pris en charge
KERN							
ODC 861	20 MP	USB 3.0	5 – 30	CMOS	1"	Couleur	Win XP, Vista, 7, 8, 10